

# LOFFICE IRODAHÁZ

## LOFFICE Office Building

Építész/Architect: Paládi-Kovács Ádám DLA.

PALÁDI ÉPÍTÉSZ

Munkatársak/Assistants: Hegedüs Dávid,

Erdélyi Anett, Szekeres Attila

Statikus/Structural engineering:

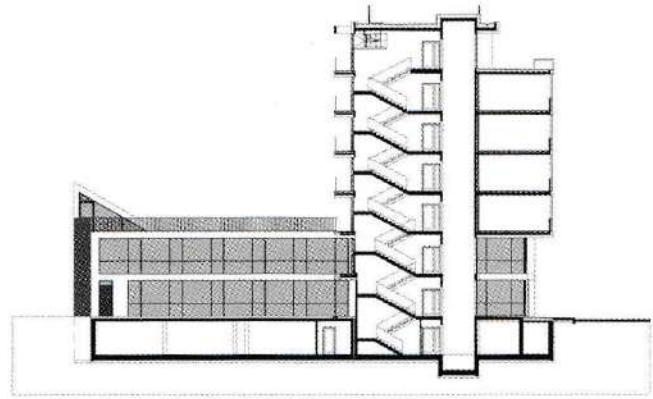
dr. Kovácsházy Péter

Fotó/Photos: Bujnovszky Tamás

Helyszin/Location: 1085 Budapest, Solétrom utca 4.

Díjak/Awards: Év Irodája

Építés/Completion: 2020



Az épület földszintje az utcafronttól enyhén visszatörik, rávezetve a közzeledőt az épület kétszintes kapubejárójára, mely a közeli körútról is jól látható. A homlokzat keretbe foglalt, nyitható árnyékoló felülete egyedi megjelenést kölcsönöz, az elemek kinyitásával mindig megújuló, változatos, „élő arcát” mutatja a ház a város felé. A paneleken megjelenő ábrák, grafikai minták történeteket mesélnek el, illusztrálva az épület főbb funkcióit. A földszinten rendezvénytermek, az első emeleten coworking elven működő hibrid irodatermek találhatók. A felsőbb szinteken flexibilis hasznosítású és méretkialakítású lakások helyezkednek el, coliving rendszerben, melyeket legtöbbször az itt dolgozók bérelnek ki.

The ground floor of the building breaks back slightly from the street front, leading the person approaching to the two-story gate entrance of the building, which is also clearly visible from the nearby boulevard. The framed, openable shading surface of the façade lends a unique look, and by opening the elements, the house shows its ever-renewing, varied, "lively face" towards the city. The figures, graphic patterns and stories that appear on the panels tell stories, illustrating the main functions of the building. There are function rooms on the ground floor and hybrid office spaces based on co-working principle on the first floor. On the upper levels, there are apartment flats with flexible utilisation and sizing, in a co-living system, which is mostly rented out by the workers here.

